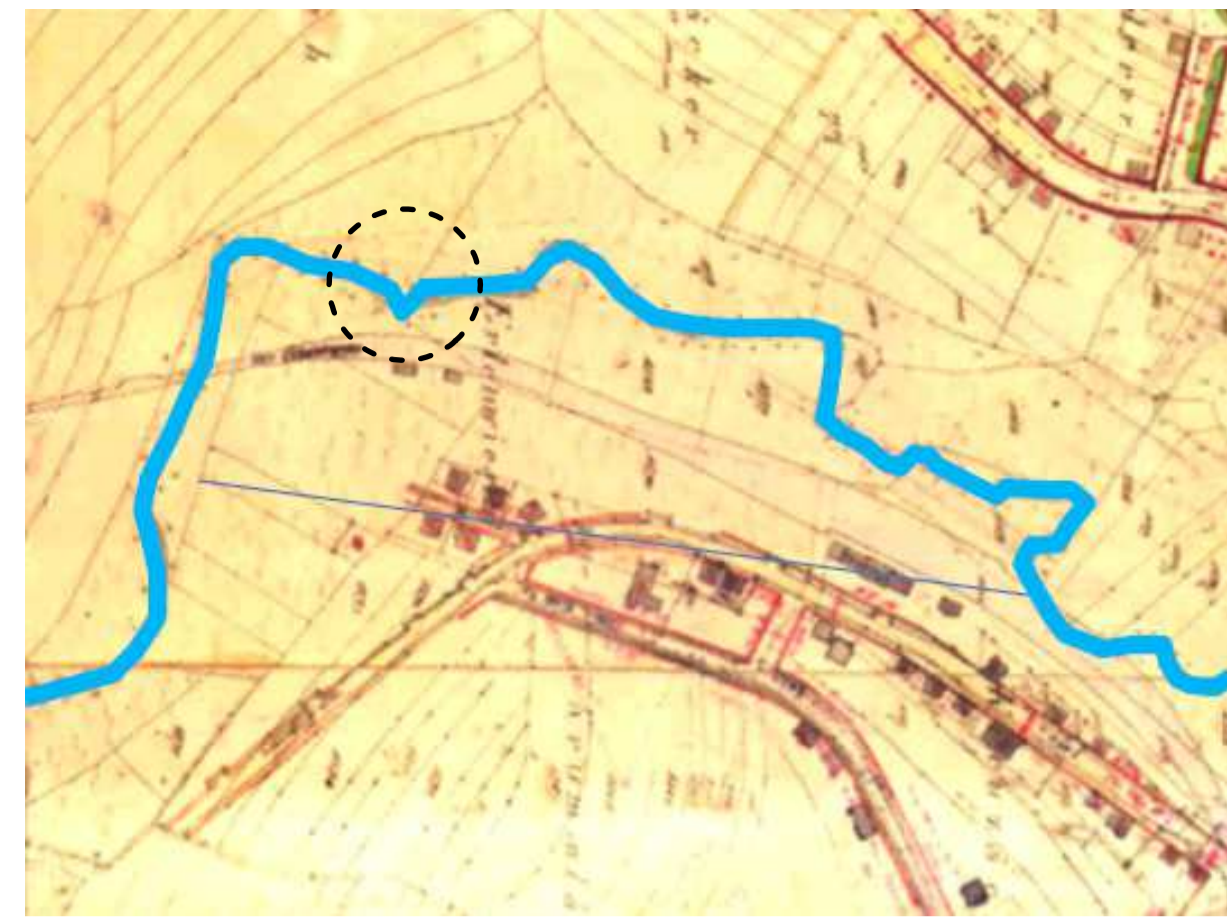
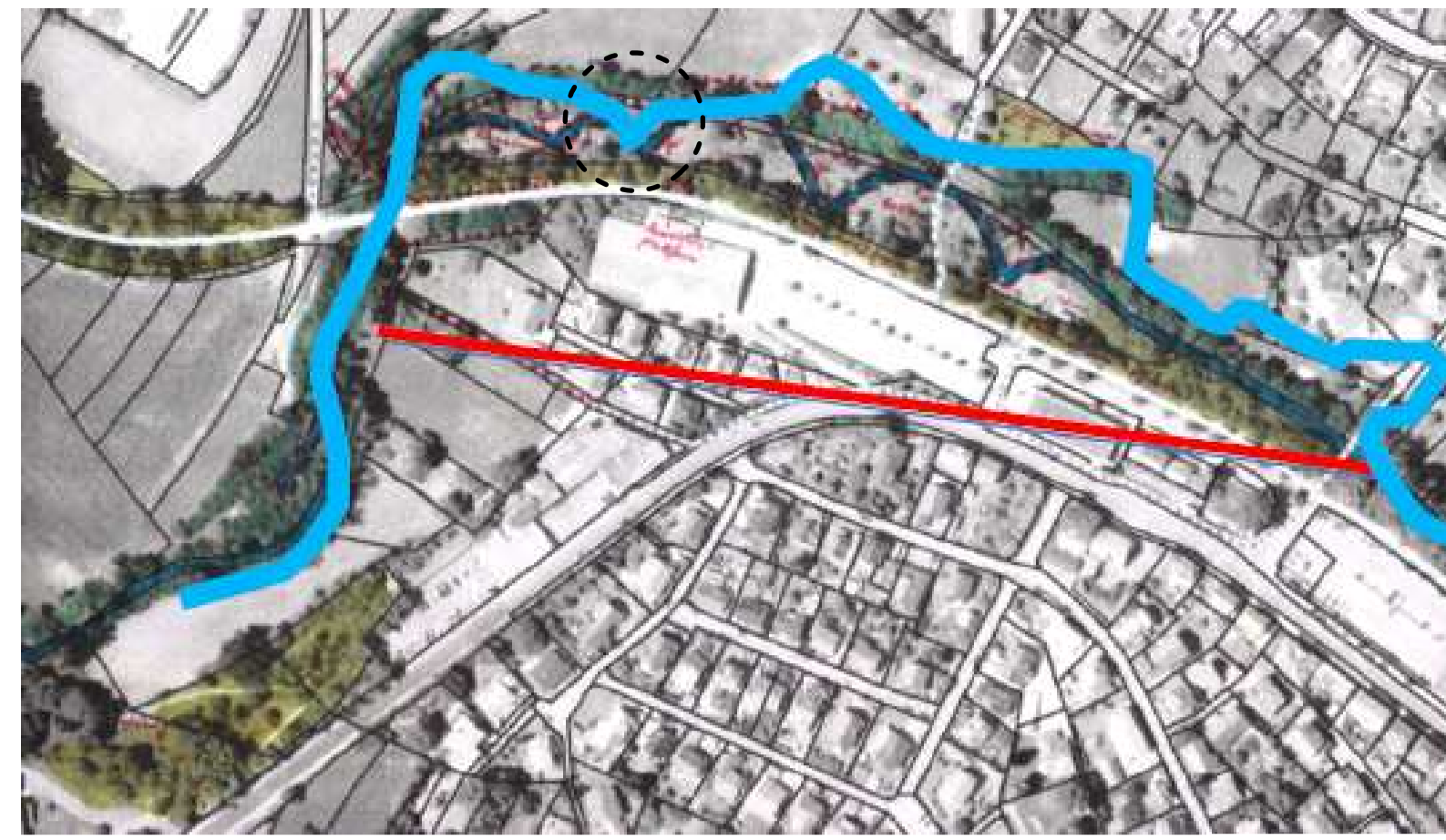




Aufwallungen oberhalb der Böschung durch regelmäßige Ablagerung von Grüngut beseitigen und Böschung abflachen



Auszug Bauplan Hohenstaufenbahn von 1904, ehemaliger Verlauf des Marbachs hervorgehoben



Vorschlag zur Anlage von Altarm, NABU ehemaliger Verlauf des Marbachs hervorgehoben



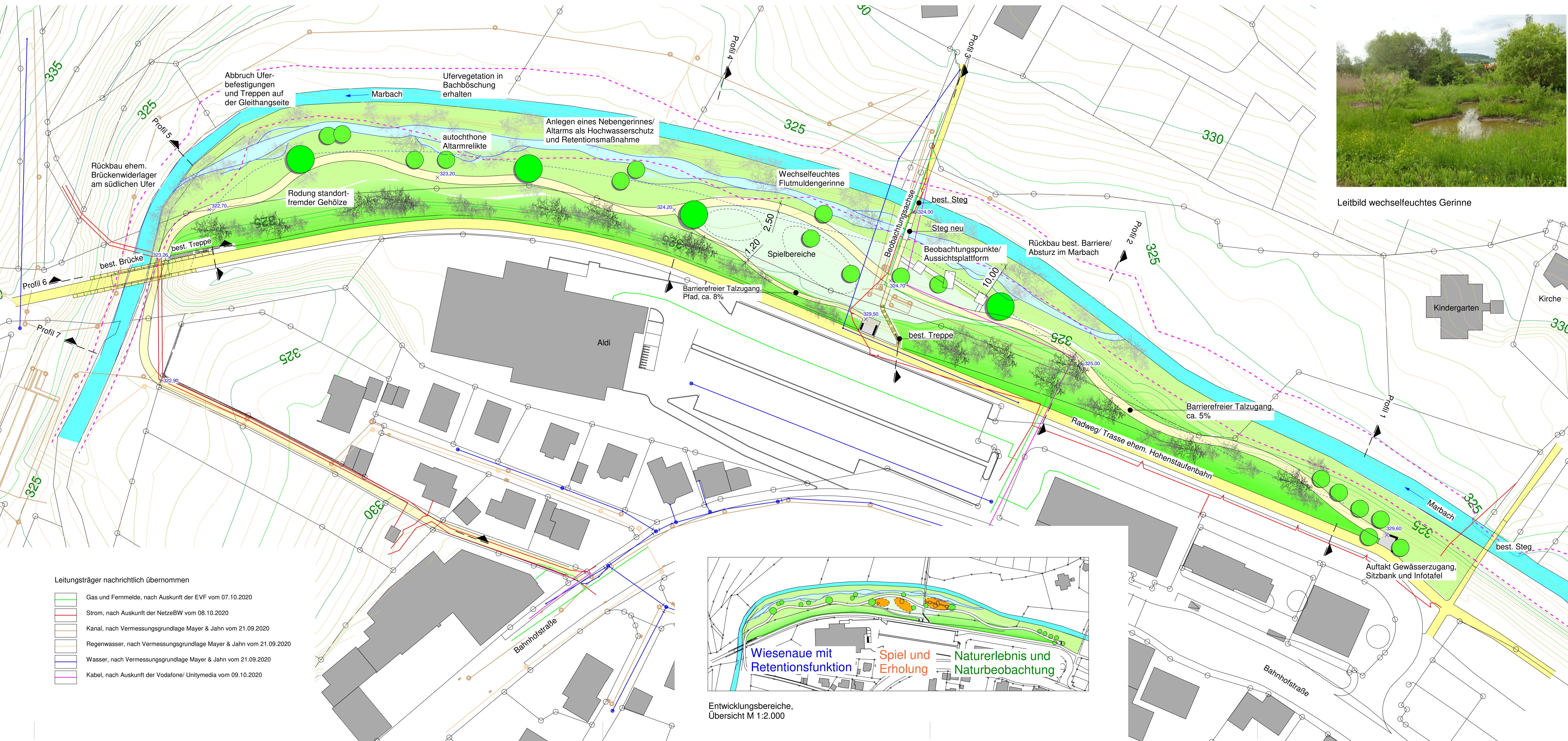
Auslichten bzw. auf den Stock setzen des Gehölzbestands am Marbach, Quelle: GEP pro aqua, 2003



Leitbild Holzstege und Beobachtungsplattform



Leitbilder wechselfeuchtes Gerinne

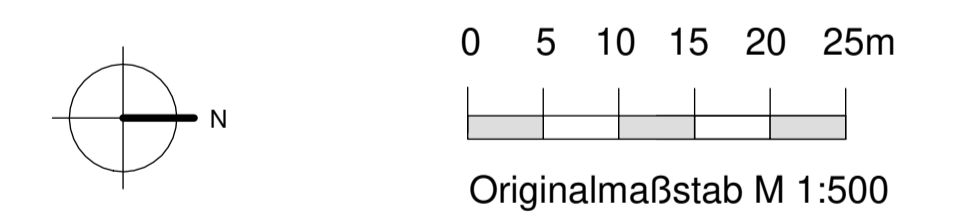


Leitbild wechselfeuchtes Gerinne

Zeichenerklärung	
Bestand	Planung
Marbach	Anlage Nebenarm/Altarm
Weg, Radweg	Feuchtwiese, Sukzession
10m-Gewässerkorridor	gemähte Bereiche
Anschlaglinie HQ10	Böschung, best. Gehölze ergänzen
Höhenlinien (0,5m)	Weg
	Holzstege, Beobachtungsplattform
	markanter Einzelbaum
	Höhe

Entwicklungskonzept Erlenwiesen in Rechberghausen

Studie, 22.10.2020



Bauvorhaben	Entwicklungskonzept Erlenwiesen in Rechberghausen
Bauherr	Gemeinde Rechberghausen Amtsgasse 4 73098 Rechberghausen
Planungsphase	Studie
Plandarstellung	Lageplan mit Bestandsleitungen
Datum 22.10.2020	2020_28/2020.10.22ak Entwicklungskonzept Erlenwiesen mit Leitungen
Maßstab	1:500
Auftragnehmer	Fischer + Partner Büro für Freiraumplanung und Landschaftsarchitektur Albstraße 31 73262 Reichenbach/Fils Tel. 07153 - 618929 Fax 618933